



Addiction et suicide : éléments d'épidémiologie en Languedoc-Roussillon

Dr. Bernard Ledésert

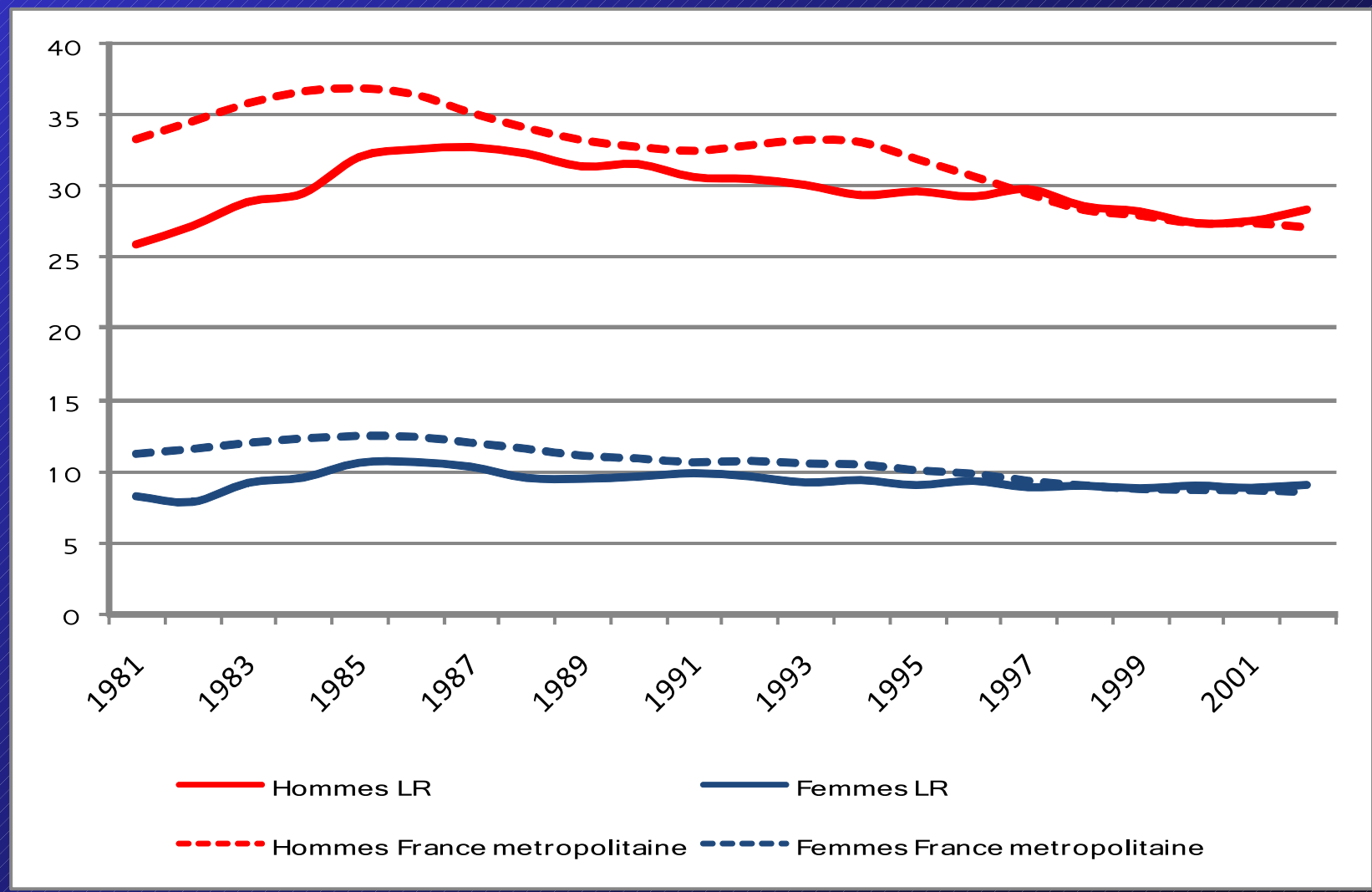
Observatoire régional de la santé – Languedoc-Roussillon

En 2005,

- 10 673 décès par suicide en France métropolitaine
(5 074 décès par accidents de la circulation)
- 478 décès par suicide en Languedoc-Roussillon
(287 décès par accidents de la circulation)

Source : Inserm CépiDC – Traitement : ORS-LR

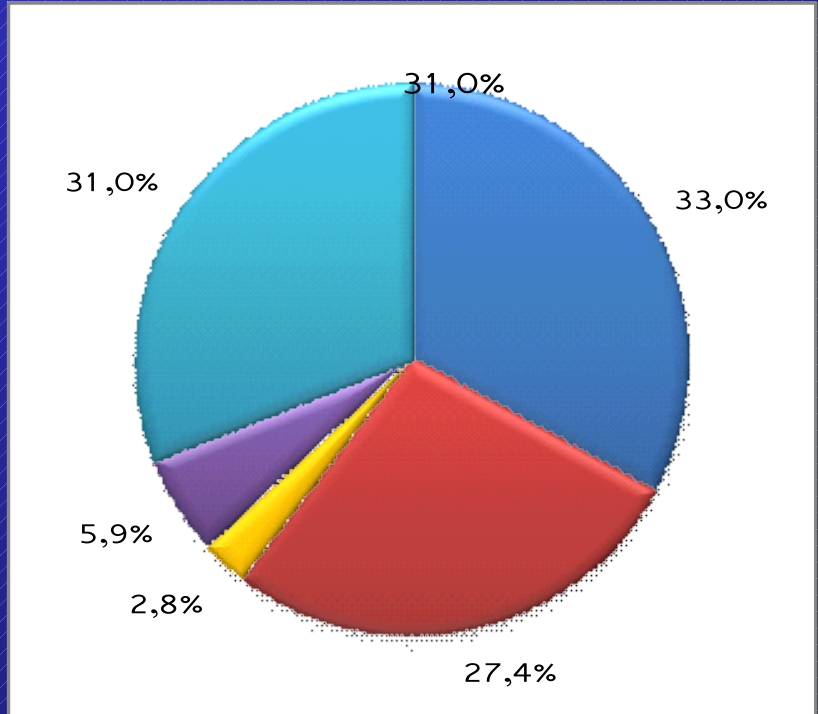
Suicide - mortalité



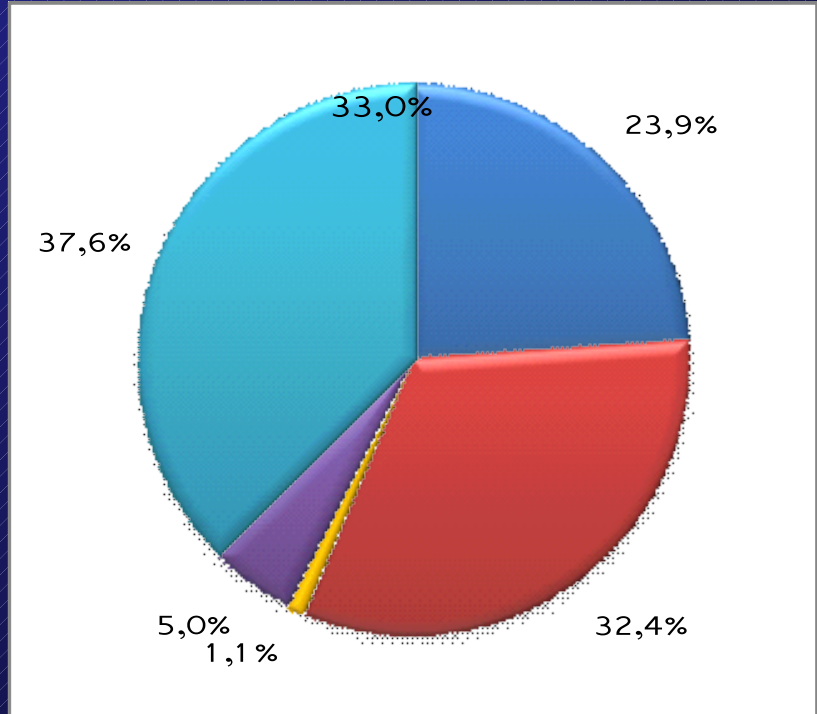
Source : Inserm CépiDC – Traitement : ORS-LR

En 2005,

Hommes



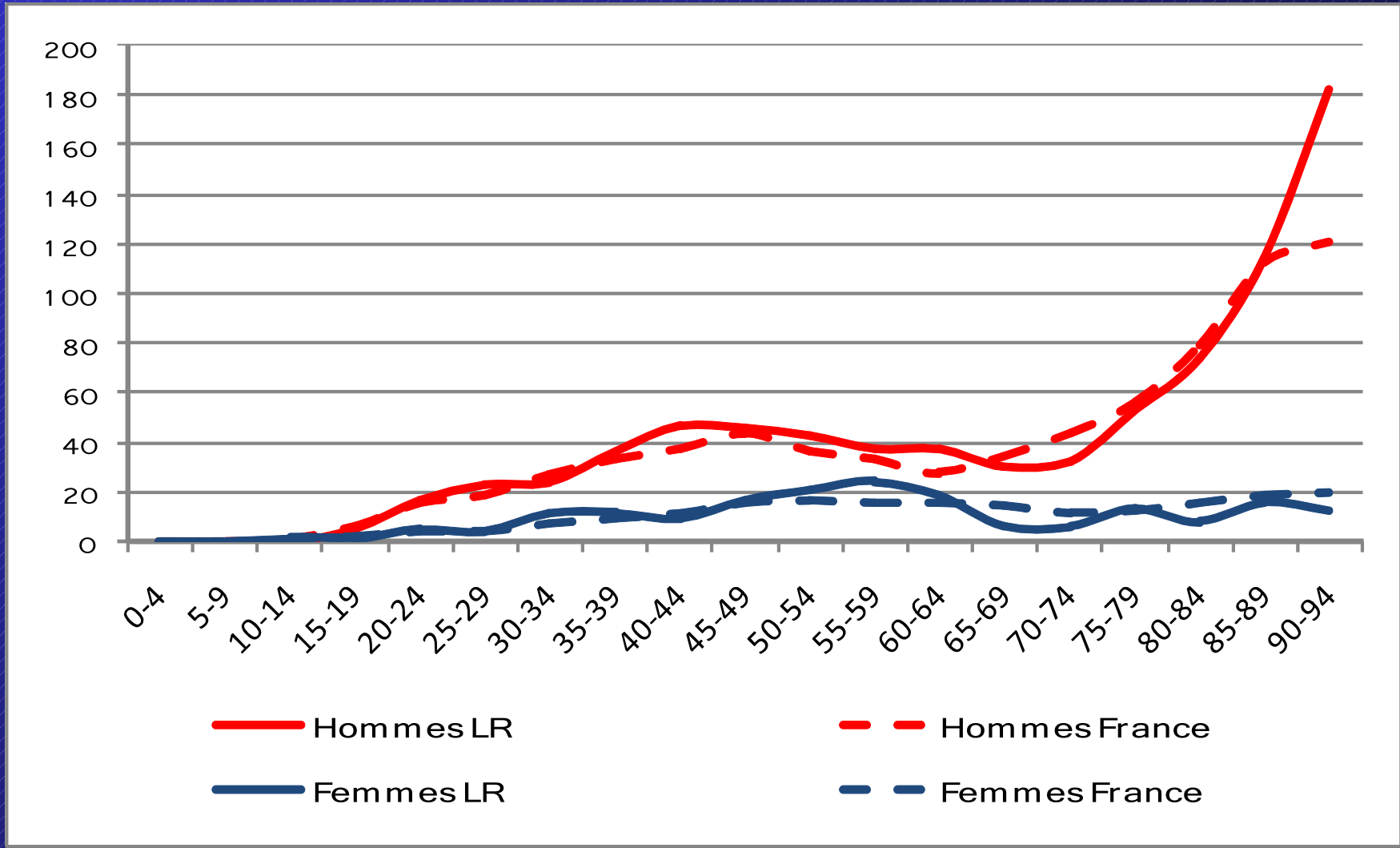
Femmes



■ Tumeurs ■ App circulatoire ■ Suicides ■ Accidents ■ Autres

Source : Inserm CépiDC – Traitement : ORS-LR

En 2005,



Source : Inserm CépiDC – Traitement : ORS-LR

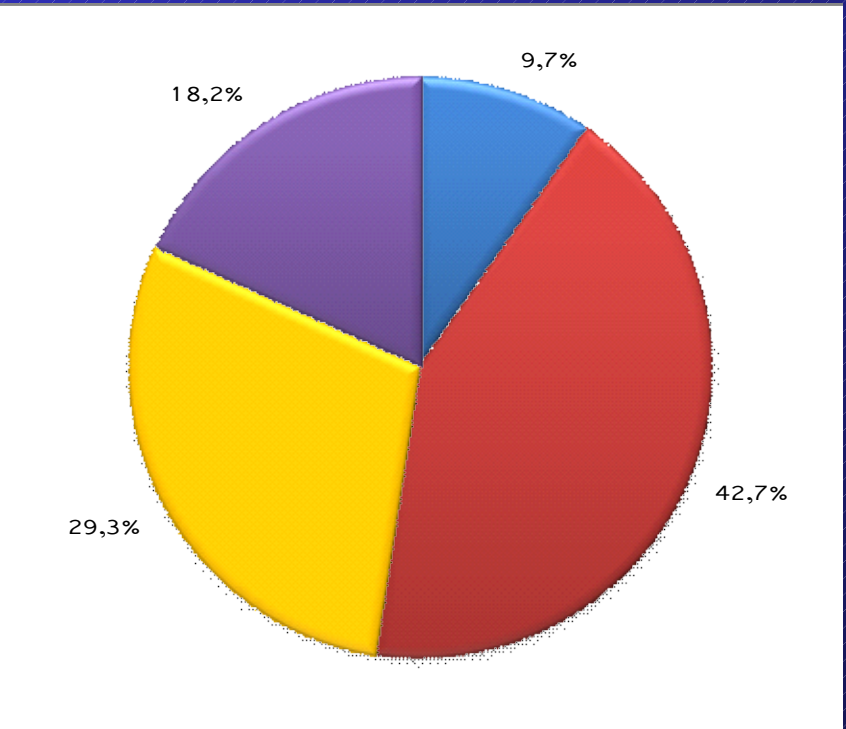
En 2005, le décès a lieu,

- Dans le département de résidence dans 98 % des cas
- Dans le logement / domicile : 71 % des cas
- Sur la voie publique : 11 % des cas
- En établissement de soins : 8 % des cas

Source : Inserm CépiDC – Traitement : ORS-LR

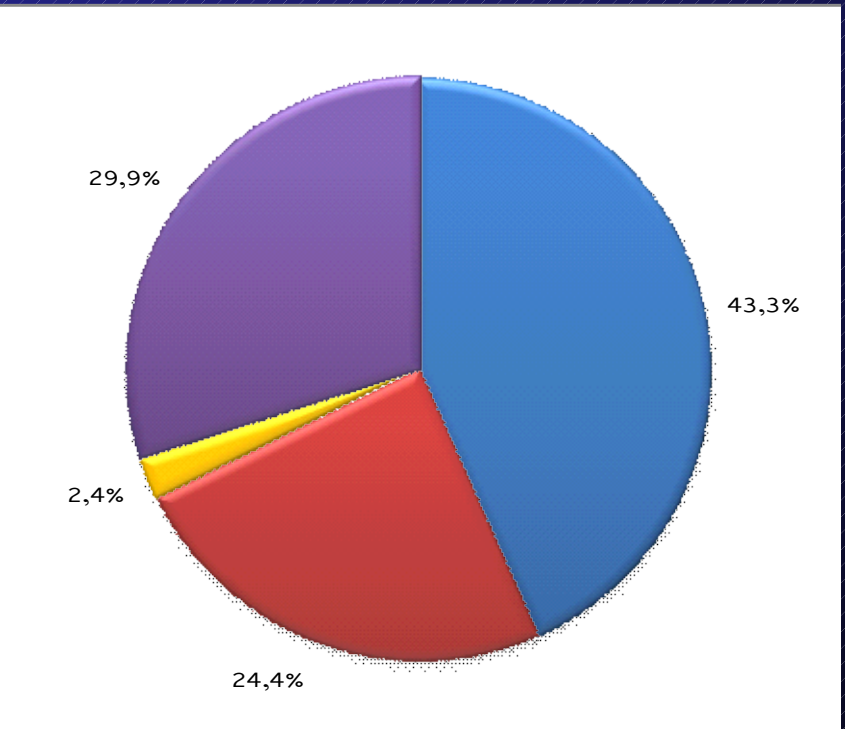
En 2005,

Hommes



9,7%

Femmes



■ Prise de médicaments ■ Pendaison ■ Arme à feu ■ Autres

Source : Inserm CépiDC – Traitement : ORS-LR

ESCAPAD : enquête sur la santé et les consommations lors de l'appel de préparation à la défense

Mise en œuvre depuis 2000 par l'OFDT en partenariat avec la DSN

En 2005, ESCAPAD a concerné 29 393 adolescents de 17 ans
dont 957 en Languedoc-Roussillon
(473 garçons et 484 filles)

	Languedoc-Roussillon			France métropolitaine		
	Garçons	Filles	Ensemble	Garçons	Filles	Ensemble
Expérimentation	70 %	81 %	76 %	71 %	74 %	72 %
Usage quotidien	36 %	38 %	37 %	34 %	32 %	33 %

Diminution du tabagisme quotidien : 42 % en 2003

Source : ESCAPAD 2005 OFDT – Traitement : ORS-LR

	Languedoc-Roussillon			France métropolitaine		
	Garçons	Filles	Ensemble	Garçons	Filles	Ensemble
Usage au cours du mois	84 %	77 %	81 %	82 %	75 %	79 %
Usage régulier	21 %	5 %	13 %	18 %	6 %	12 %
Ivresse au cours de la vie	73 %	60 %	67 %	63 %	50 %	57 %
Ivresses répétées	39 %	22 %	31 %	33 %	18 %	26 %

Une stagnation de l'usage régulier d'alcool

Une augmentation des ivresses répétées : 22 % en 2003

Source : ESCAPAD 2005 OFDT – Traitement : ORS-LR

	Languedoc-Roussillon			France métropolitaine		
	Garçons	Filles	Ensemble	Garçons	Filles	Ensemble
Expérimentation	52 %	54 %	53 %	53 %	46 %	49 %
Usage régulier	16 %	10 %	13 %	15 %	6 %	11 %

Une stagnation de l'usage régulier de cannabis

Source : ESCAPAD 2005 OFDT – Traitement : ORS-LR

	Languedoc-Roussillon			France métropolitaine		
	Garçons	Filles	Ensemble	Garçons	Filles	Ensemble
Médicaments psychotropes	11 %	28 %	20 %	11 %	29 %	20 %
Poppers	11 %	7 %	9 %	6 %	5 %	6 %
Ecstasy	6 %	5 %	5 %	4 %	3 %	4 %
Cocaïne	7 %	5 %	6 %	3 %	2 %	3 %

Une augmentation de l'expérimentation de poppers et de cocaïne

Source : ESCAPAD 2005 OFDT – Traitement : ORS-LR

Une région où

Le suicide est une préoccupation majeure de santé publique :

- Une stagnation du nombre de décès
- Une sur mortalité par rapport à la moyenne nationale

Les addictions chez les jeunes sont :

- Plus fréquentes qu'au niveau national
- En augmentation pour plusieurs produits